

Tervetuloa

Maratonmelonnan SM 1- ja Suomen Cup 5 -kisoihin

Melamajavien vajalle Porin Hevosluotoon lauantaina 4.7.2026

Kilpailuohjelma

- klo 10.00 joukkueenjohtajien kokous
- klo 11.00 lähtö 1: NSM K1 (T14, P14, T16, P16), NSM C1 (T16, P16)
- klo 11.02 lähtö 2: Suomen Cup K1 (T10, P10, T12, P12, SO N, SO M)
- klo 13.45 lähtö 3: SM K1, C1 miehet (M18, M yleinen, M35, M45, M55)
- klo 13.47 lähtö 4: SM K1, C1 naiset (N18, N yleinen, N35, N45, N55)
- klo 13.49 lähtö 5: SM K1, C1 masters miehet (M65, M70, M75, M80, M85),
- klo 13.51 lähtö 6: SM K1, C1 masters naiset (N65, N70, N75, N80, N85), K1 kuntosarja
lähtöjen 1–2 palkintojenjako heti lähdön 3 jälkeen
- klo 17.00 lähtöjen 3–6 palkintojenjako

Sarjat ja matkat

Suomen Cup, lyhyt reitti.

K1	T10, P10	3 km	2 kierrosta	ei kantoa
K1	T12, P12	3 km	2 kierrosta	2 kantoa
K1	SO N, SO M	3 km	2 kierrosta	ei kantoa

Nuorten SM-kilpailu, pitkä reitti.

K1	T14, P14	n. 6,9 km	2 kierrosta	2 kantoa
K1	T16, P16	n. 13,8 km	4 kierrosta	4 kantoa
C1	T16, P16	n. 10,4 km	3 kierrosta	3 kantoa

SM-kilpailu, pitkä reitti. Ensimmäisellä kierroksella ei kantoa.

K1	M yleinen	n. 24,1 km	7 kierrosta	6 kantoa
K1	N yleinen	n. 20,7 km	6 kierrosta	5 kantoa
K1	N18, N35, N45, N55, M18, M35, M45, M55	n. 20,7 km	6 kierrosta	5 kantoa



K1	N65, M65	n. 17,3 km	5 kierrosta	ei kantoa
K1	N70, M70	n. 13,8 km	4 kierrosta	ei kantoa
K1	N75, M75	n. 10,4 km	3 kierrosta	ei kantoa
K1	N80, M80, N85, M85, kuntosarja	n. 6,9 km	2 kierrosta	ei kantoa
C1	M yleinen	n. 17,3 km	5 kierrosta	4 kantoa
C1	N yleinen	n.13,8 km	4 kierrosta	3 kantoa
C1	N18, N35, N45, N55, M18, M35, M45, M55	n.13,8 km	4 kierrosta	3 kantoa
C1	N65, M65	n. 10,4 km	3 kierrosta	ei kantoa
C1	N70, M70	n. 6,9 km	2 kierrosta	ei kantoa

Ilmoittautumiset ja kilpailumaksut

SM- ja NSM-kilpailut:

Ilmoittautumiset sääntöjen mukaisesti 23.6.2026 klo 23.59 mennessä starttiin.fi-järjestelmän kautta. SM-kilpailuun ei hyväksytä jälki-ilmoittautumisia.

Suomen Cup:

Ilmoittautumiset 27.6.2026 klo 23.59 mennessä starttiin.fi-järjestelmän kautta. Kuntosarjan ilmoittautumiset ja mahdolliset jälki-ilmoittautumiset sähköpostilla osoitteeseen paula.grohn@gmail.com. Suomen Cupin lähtöihin hyväksytään myös jälki-ilmoittautumiset (paula.grohn@gmail.com) la 4.7.2026 klo 8.00 mennessä.

Ilmoittautumismaksut:

Osallistumismaksut on suoritettava viimeistään 28.6.2026 Melamajavien tilille (FI61 5701 5640 0041 72). Kilpailumaksuista on varauduttava esittämään maksutosite pyydettyäessä. Mikäli osallistumismaksua ei ole maksettu ennen kilpailua, kilpailijan osallistuminen voidaan evätä.

Jälki-ilmoittautumisten osallistumismaksut ovat kaksinkertaiset. Jälki-ilmoittautumisten maksusta on esitettävä kuitti kilpailutoimistoon.

SM ja NSM	25 euroa/K1, C1
Suomen Cup	25 euroa/K1
kuntosarja	10 euroa/alus

Oheistietoa kilpailuihin liittyen

SM-kilpailujen ylituomarina toimii Hannu Kaukola.

Tapahtuma on Suomen Cup -pistekilpailu 10- ja 12-vuotiaiden sarjoissa.

Kilpailussa noudatetaan voimassa olevia antidoping- ja kurinpitösääntöjä.



10-, 12- ja 14-sarjassa sekä SO-sarjassa on käytettävä kelluntaliiviä. Järjestäjä voi vaatia kelluntaliivien käyttöä myös muilta melojilta. Melamajavat suosittelevat kelluntaliivien käyttöä kaikille melojille.

12-vuotiaiden sarjassa voi käyttää avustajaa kanto-osuudella.

Mikäli ilmoittautumisiin tulee peruutuksia tms, toivomme, että niistä ilmoitetaan kilpailunjohtajalle (Paula Gröhn, paula.grohn@gmail.com) ennen kilpailupäivää.

Kilpailupaikkana toimii Melamajavien vaja, joka sijaitsee Hevosluodontien päässä. Parkkitilaa vajan läheisyydessä on niukasti. Vajan vieressä oleva parkkialue on tarkoitettu ensisijaisesti trailereille vetoautoineen, Special Olympics -joukkueelle sekä yli 60-vuotiaille masters-urheilijoille. Toivomme, että muut saapuvat vajalle Karjarannantien kautta ja jättävät autot parkkiin Karjarannan asuntomessualueen puolelle parkkialueelle. Parkkialue sijaitsee Jokiniityntien vieressä, kävelymatkaa vajalle on noin 300 metriä Niittäjän kävelysiltaa pitkin. Yksittäiset melojat voivat käydä tarvittaessa jättämässä kaluston vajalle autolla.

Kilpailupaikalla on tilapäisiä pukutiloja, joihin voi jättää tavaroita omalla vastuulla. Yksittäisiä kajakkeja voi säilyttää pihalla esim. MeMan trailerissa ja kajakkitelineissä. MeMan piha-alue on aidattu, kajakkeja ja trailereita on mahdollista säilyttää pihalla omalla vastuulla kilpailujen ajan.

Yleisöä palvelee kahvio, josta voi ostaa kahviotuotteita ja lounasta (rajattu määrä). Vajalla ei ole juoksevaa vettä.

Kilpailupäivän aikana lämpiyttä saunalautta, joka on kilpailijoiden vapaassa käytössä. Pakkaa siis uima-asut ja pyyhkeet mukaan. Lasten ja nuorten osalta on huolehdittava, etteivät he ui vahingossa kilpailureiteille. Saunalla ei ole suihkuja eikä juoksevaa vettä, pesuun voi käyttää jokinettä. Tervetuloa lölyihin!

Kilpailupäivää rytmittää vaja-alueella DJ RoPo! DJ:lle voi jättää etukäteen biisitoiveita [Spotify-listalle](#).

Lisätietoja kilpailusta, lähtölistat ja tulokset julkaistaan Melamajavien kotisivuilla www.melamajavat.fi. Lisätietoja voi tarvittaessa tiedustella kilpailunjohtaja Paula Gröhniltä (paula.grohn@gmail.com, puh. 040-4158168).

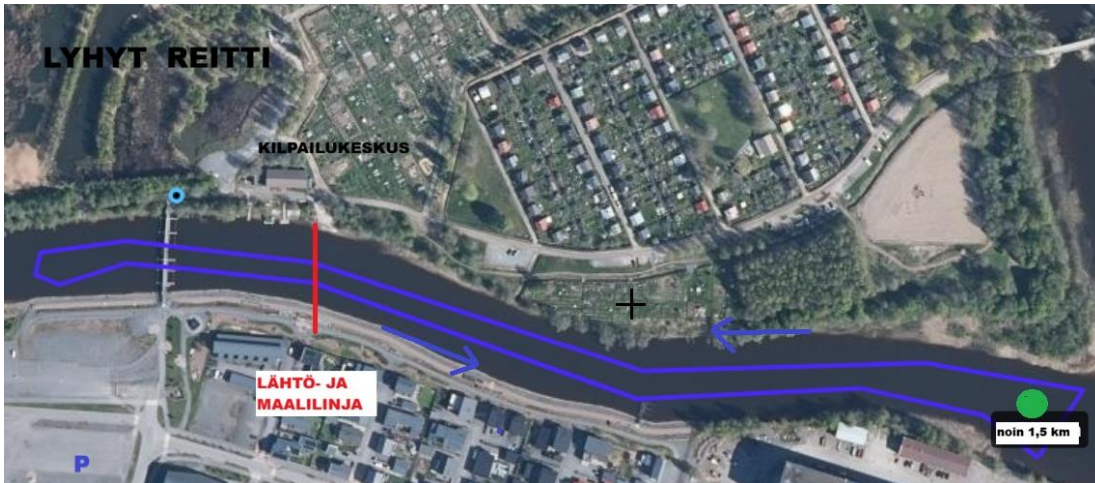
Liite: reittiseloste.



Reittiseloste

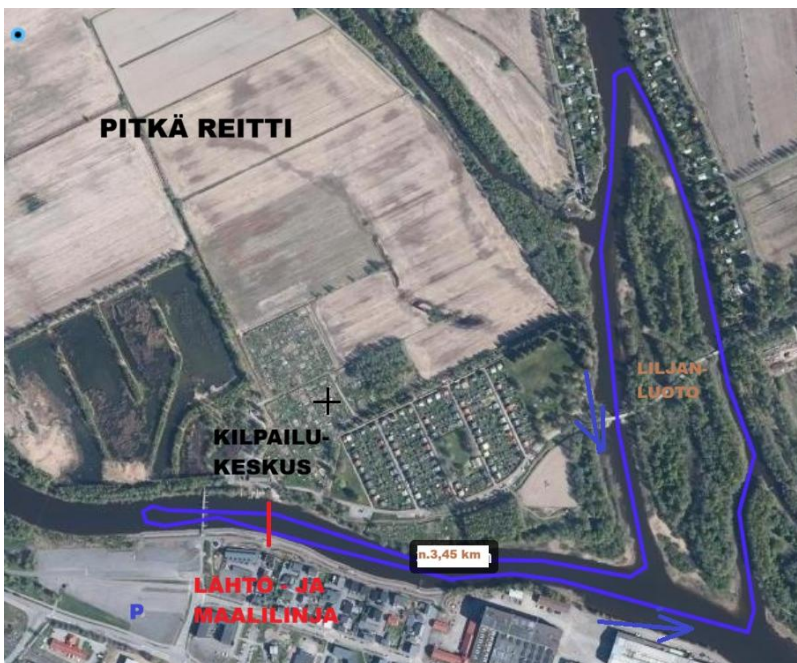
Kaikkien lähtöjen lähtö- ja maalilinja on vajan edustalla. Lähtö tapahtuu kohti kaupunkia. Kiertosuunta on vastapäivään molemmilla reiteillä.

Suomen Cup-sarjojen kilpailijat melovat **lyhyellä reitillä**. Lähtö on kohti kaupunkia, kaupungin puoleisella käänntöpaikalla on merkkinä vihreä kanisteri. ”Alempi” käänntöpaikka on vajan viereisen kävelysillan takana, käänntöpaikalla punakeltainen lippu. Yhden kierroksen pituus noin 1,5 km.



Kartta: Lyhyt reitti (kartta Maanmittauslaitos/karttapaikka)

NSM ja SM-kilpailussa melotaan **pitkällä reitillä** vajan edustalta Huvilajuovalle. Huvilajuovalle käänntään toisesta jokiuomasta, jolloin Liljanluoto jää melojan vasemmalle puolelle. Reitti kiertää Liljanluodon, jonka jälkeen käänntään kohti kilpailukeskusta. Raumanjuovalle käänntöpaikka vajan viereisen kävelysillan takana, käänntöpaikalla punakeltainen lippu. Kierroksen pituus noin 3,45 km.



Kartta: pitkä reitti (kartta Maanmittauslaitos/karttapaikka)

Melojien kantoalue kulkee Melamajavien vajan piha-alueen poikki. Kanto-osuudelle nouseaan rannasta, ranta voi olla äkkisyvä. Vesille meno tapahtuu kahdelta vierekkäiseltä laiturilta.

Kilpailureiteillä on normaalia veneliikennettä. Erityisesti pitkällä kilpailureitillä voi olla matalikkoa sekä kasvillisuutta. Siltojen alla, joen reunassa voi olla kiviä.